

## Aprofita el Matí

És un servei d'atenció diària per a persones que, per raons diverses, es troben en situació d'inactivitat, o que presenten un procés de deteriorament cognitiu o inicis d'envelliment precoç.

L'objectiu principal d'Aprofita el Matí és mantenir i enriquir les competències bàsiques i les habilitats cognitives i funcionals mitjançant una sèrie d'activitats formatives, culturals, artístiques i lúdiques realitzades en un entorn motivador.

### Aquestes activitats són:

- Estiraments i activació corporal
- Sortides setmanals i Biblioteca
- Estimulació cognitiva
- Espai d'Art: dibuix i pintura
- Espai cultural
- Autonomia personal
- Espai lúdic, de joc

- **Assessorament a famílies i professionals.**
- **Atenció a alumnes en pràctiques.**
- **Voluntariat a cada un dels programes amb atenció i intervenció diferents segons l'activitat.**

### Fundació Catalana Síndrome de Down

Comte Borrell 201-203, entl.  
08029 - Barcelona  
[www.fcsd.org](http://www.fcsd.org)  
Telf. 932 157 699  
[formacioadults@fcsd.org](mailto:formacioadults@fcsd.org)

### Amb el suport de:



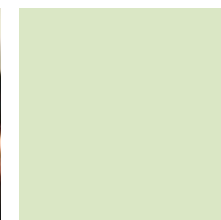
FUNDACIÓ CATALANA SÍNDROME DE DOWN



FUNDACIÓ CATALANA SÍNDROME DE DOWN

# SERVEI DE FORMACIÓ D'ADULTS

Rev. 4 - 22/01/2014 Impressió 2



El **Servei de Formació d'Adults** ofereix a les persones amb discapacitat intel·lectual, **majors de 18 anys**, la possibilitat d'accedir a una formació continuada mitjançant l'oferta de diferents tipus d'activitats com són:

- **Cursos i Tallers**
- **Programa de Mediació**
- **Aprofita el Matí**

El Servei proporciona als alumnes la possibilitat de descobrir i posar en pràctica les habilitats necessàries pel desenvolupament social com a membre actiu en la comunitat.

És un espai formatiu del qual la finalitat és aprendre i passar una bona estona compartint amb altres companys gustos, afinitats i interessos comuns.



## Cursos i tallers

Són setmanals i tenen una durada d'entre 1 i 3 hores. Estan formats per 10 – 12 alumnes. Tot i que les activitats es realitzen en grup, els objectius s'adapten al ritme i coneixements de cada alumne. Funcionen seguint una metodologia flexible, activa i participativa en què els interessos de l'alumne i les seves característiques personals són l'eix fonamental per establir els objectius.

Els cursos estan destinats a afavorir els aspectes necessaris per a incidir en el desenvolupament i autonomia de les persones.

Els tallers estan formats per persones amb i sense discapacitat, gràcies a la participació de voluntaris. S'aconsegueix formar un grup integrador on els aprenentatges sorgeixen del resultat de la feina en comú entre persones, amb diverses capacitats, on tots aporten i aprenen conjuntament.

Cada any es planifiquen i ofereixen nous cursos formatius, en funció de la demanda. Puntualment al llarg del curs s'organitzen seminaris.

Entre l'oferta formativa hi ha tallers de teatre, ball, cant, pintura, etc. i cursos de mitjans tecnològics, aula de formació d'adults i formació continuada per a treballadors.

## Programa de Mediació

L'objectiu principal d'aquest programa és promoure, possibilitar i acompanyar les persones a incloure's en l'oferta formativa de la comunitat, en igualtat d'oportunitats que la resta de ciutadans. Per tant s'ofereix atenció a:

**Les persones amb discapacitat intel·lectual**  
Atenció, orientació i acompanyament en el procés de recerca i realització de l'activitat establint i proporcionant els suports necessaris.

**Els agents comunitaris**  
Assessorament als serveis i agents comunitaris per tal de millorar l'atenció a les persones amb discapacitat intel·lectual i donar-los cabuda en els seus serveis tot promovent materials i recursos accessibles.

